



دانشگاه علوم پزشکی و خدمات بهداشتی درمانی همدان
معاونت تحقیقات و فناوری
مدیریت اطلاع رسانی پزشکی و کتابخانه مرکزی



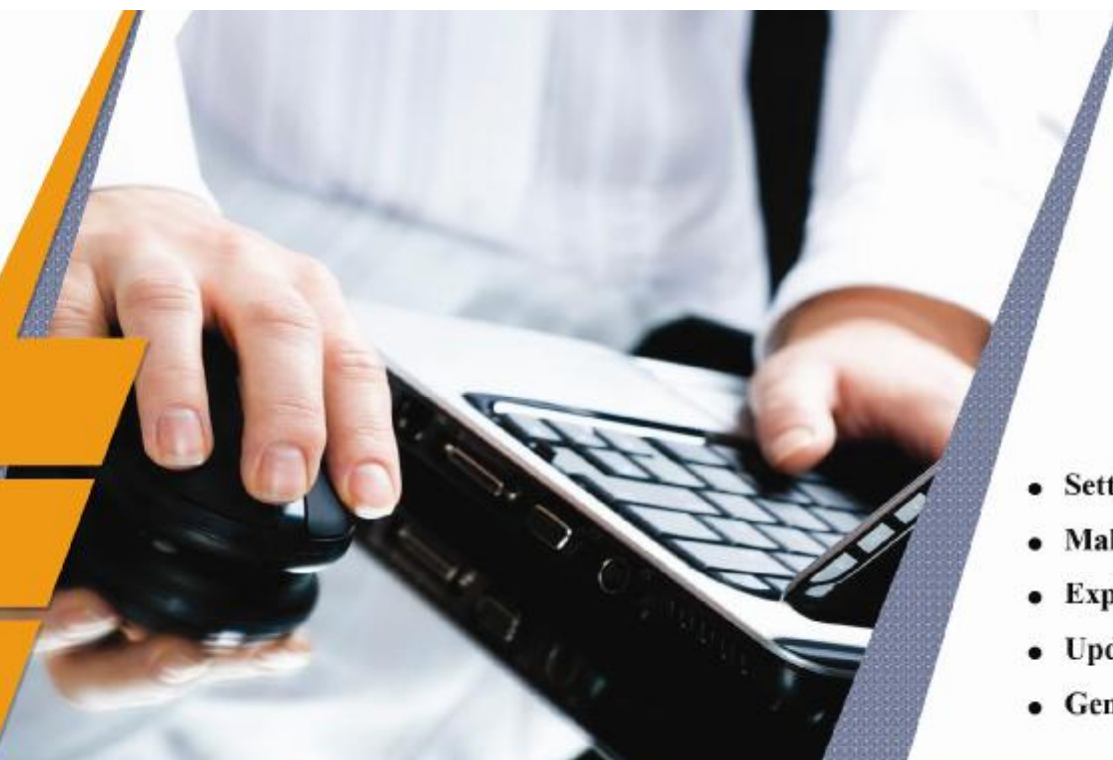
Hamadan University of Medical Sciences
Deputy of research and technology
Information services & central library

مدیریت پروفایل در گوگل اسکالر

Profile Management in Google
Citation Service

بروشور آموزشی ۱۴

Google scholar



- Setting up your profile
- Making your profile public
- Exploring citations to your articles
- Updates to your profile
- General questions

تهیه و تنظیم: محمد خراباتی
گروه هدف: اعضای محترم هیات علمی و دانشجویان تحصیلات تکمیلی
منبع: www.google scholar.com

برخی از مقالات در پروفایل نیستند چگونه

این مقالات را به پروفایلیم اضافه (add) کنیم؟

- از actions menu کلمه add را انتخاب نمایید. برای جستجوی مقاله خود از کلیدواژه های عنوان یا نام خودتان استفاده نمایید.
- در کل برای add کردن هر مقاله روی search articles کلیک نمایید و سپس کنار مقاله ای که می خواهید add کنید بر روی add article کلیک کنید. سنجش استنادات شما فوراً برای محاسبه مقالاتی که شما add کرده اید بروز خواهد شد.
- اگر با جستجو مقاله مدنظرتان را پیدا نکردید، بر روی add article manually کلیک نمایید، سپس عنوان و نویسندگان را تایپ فرمائید و گزینه save را بزنید.
- استنادات مقالاتی که بطور دستی وارد کرده اید به خاطر بسپارید چون این استنادات به مدت چند روز در پروفایلتان ظاهر نمی شوند.
- برای add کردن یک گروه از مقالات مرتبط، بر روی "Search article groups" و سپس "Add all articles" را بزنید.

همکارم دوست دارد از گوگل اسکالر استفاده کند می توانم او را دعوت کنم؟

در فرم سمت راست پروفایل خودتان اسم و آدرس ایشان را وارد کرده و روی "send Invitation" کلیک نمایید ایشان باید ایمیل خود را چک کند و بر روی لینک Invitation کلیک نماید تا تنظیمات پروفایلش انجام شود.

اگر شما دوست دارید ایشان را به عنوان نویسنده همکار در لیست خود اضافه نمایید "Inviting co-author" را کلیک نمایید با چک ایمیلی که ایشان انجام می دهد دعوت شما را می پذیرد و پروفایل خود را ایجاد می کند. یک لینک از ایشان در لیست شما به عنوان نویسنده همکار ظاهر می شود.

چگونه مقالاتم را بر اساس تاریخ انتشار در پروفایلیم مرتب (sort) کنم؟

بر روی کلمه year که بالای ستون تاریخ وجود دارد کلیک نمایید.

چگونه یک لینک از صفحه خانگی خودم به پروفایلیم در گوگل اسکالر add کنم؟

بر روی لینک "add homepage" کلیک نمایید. URL صفحه خانگی خود را add کرده و کلمه Save را بزنید

برخی از مقالات موجود در پرو فایل در ذهنم نیست آیا آنها در پرو فایل من وجود دارند؟

گوگل اسکالر راهی را برای اطلاع از مقالاتی که واقعا متعلق به شما هستند، ندارد. نام های نویسنده اغلب به اختصار هستند و افراد گوناگون گاهی اوقات نام های مشابه را جستجو می کنند . گوگل اسکالر یک مدل آماری دارد که نویسندگان گوناگون را جدا می کند ولی چنین فرایند خودکاری همیشه صحیح عمل نمی کند. بهترین روش این است که مقالاتتان را در پرو فایلتان جستجو کنید و آن مقالاتی را که توسط دیگران نوشته شده اند بردارید (remove کنید).

چگونه مقالاتی که متعلق به من نیست را از پرو فایل حذف کنم؟

مقالاتی را که میخواهید بردارید انتخاب کنید و از actions menu کلمه delete را برگزینید .

چگونه مقالات را از پرو فایل خارج کنم؟

برای خارج کردن همه مقالات از پرو فایلتان گزینه Actions menu انتخاب نمایید. برای خارج کردن یک مقاله خاص، مقاله مورد نظر را انتخاب کرده سپس گزینه export را برگزینید شما می توانید فرمت مقالات خارج شده را در منوی صفحه خروجی انتخاب نمایید.

پرو فایل را مدتی قبل ایجاد کرده ام، چگونه می توانم آن را پیدا کنم؟

در بالای سمت راست صفحه اصلی گوگل اسکالر گزینه "My Citations" را کلیک نمایید. اگر شما وارد اکانت خود در گوگل اسکالر نشده اید لطفا قبل از کلیک بر روی "My Citations" وارد اکانت خود شوید. اگر چند اکانت گوگل دارید، به اکانتی نیاز دارید که پرو فایل خودتان را در گوگل اسکالر با آن ایجاد نموده اید.

چگونه می توانم مقالاتی را که در پرو فایلم به اشتباه حذف کرده ام برگردانم؟

مقالات حذف شده به تراش trash منتقل شده اند و view trash را از actions menu انتخاب کنید . برای بازگرداندن یک مقاله از trash مقاله را انتخاب کنید و کلمه restore را کلیک کنید .

پروفایلم مقاله یکسانی را دوبار نشان می دهد . چگونه مشکل را حل کنم؟

هر دو مقاله را انتخاب نمائید سپس از actions menu کلمه merge را انتخاب کنید . شما می توانید استنادات هر دو مقاله را مشاهده کنید . تعداد استنادات شما و سنجش استنادی به طور خودکار برای تعداد مقالاتی که شما به یک مقاله واحد ادغام کرده اید بروز خواهد شد نه برای دو مقاله بطور جداگانه .

توصیف یکی از مقالاتم صحیح نیست ، چگونه آن را اصلاح کنم ؟

عنوان مقاله را کلیک کنید و سپس دکمه edit را انتخاب نمائید هنگامی که تغییرات را انجام دادید دکمه save را بزنید اگر شما تغییرات اساسی برای مقاله ایجاد کردید لطفا در ذهن خود به خاطر بسپارید .

چگونه بروز رسانی خودکار پروفایلم را متوقف نمایم؟

گزینه "Profile updates" را از "Actions menu" انتخاب نمائید، "confirmation email setting" را انتخاب و بر روی "Update settings" کلیک نمائید. هنگامی که شما بروز رسانی مدنظر خود را مشخص می کنید، گوگل اسکالر برایتان یک ایمیل می فرستد. و شما می توانید با بررسی ایمیل بروز رسانی مدنظرتان را درخواست نمائید.

تعدادی از مقالاتم را در پروفایلم ویرایش کرده ام هنگام بروز رسانی خودکار، چگونه می توانم تغییراتی را که انجام داده ام حفظ کنم؟

نیاز به انجام کار خاصی نیست. بروز رسانی خودکار در گوگل اسکالر، ویرایشهای شما در مقالاتتان را تغییر نمی دهد.

چرا صفحه بروز شده یکی از مقالاتم دارای یک مدخل تکراری است؟

گزینه "Profile updates" را از "Actions menu" انتخاب نمائید، "confirmation email setting" را انتخاب و بر روی "Update settings" کلیک نمائید. هنگامی که شما بروز رسانی مدنظر خود را مشخص می کنید، گوگل اسکالر برایتان یک ایمیل می فرستد. و شما می توانید با بررسی ایمیل بروز رسانی مدنظرتان را درخواست نمائید.

آیا پروفایل من برای دیگران قابل رویت خواهد شد؟

پروفایل شما خصوصی است و تنها زمانی قابل رویت است که شما پروفایل خود را public نمایش دهید.

چگونه پروفایل را public کنیم؟

در "my profile is private" کلمه edit را کلیک نمایید و گزینه "my profile is public" را انتخاب کنید.

چگونه پروفایل را مشاهده کنیم قبل از اینکه آن را public نمایم؟

(چگونه یک پیش نمایش از پروفایل داشته باشیم؟)

کلمه edit را کنار "my profile is private" کلیک کنید و دکمه "preview public version" بزنید.

چگونه به پروفایل public خودم لینک شوم؟

بر روی لینک (link) کنار "my profile is public" کلیک نمایید، یک URL پابلیک بر روی پروفایل شما که می خواهید به صفحه ایمیل همکاران دیگران add نمایید نمایش خواهد داد آن را با موس لایت نمایید و در جایی که می خواهید paste کنید.

چگونه می توانم از بروز رسانی مداوم سنجش استنادی و نمودار استناداتم مطمئن شوم؟

نیاز به انجام کار خاصی نیست. هنگامی که گوگل اسکالر بروز رسانی می شود سنجش استنادی و نمودار استنادات شما بطور خودکار بروز خواهند شد.

مایلم لیست مقالاتم بطور خودکار بروز شود، چگونه می توانم این کار را انجام دهم؟

گزینه "Profile updates" را از Actions menu انتخاب فرمائید، automatic updates setting را انتخاب و بر روی "Update settings" کلیک کنید.

وقتی که گوگل اسکالر بروز می شود پروفایل شما هم بطور خودکار بروز خواهد شد. این تنظیمات فقط بروز رسانی لیست مقالات شما را کنترل می کند و کنترلی بر روی بروز رسانی تعداد استنادات و سنجش استنادی ندارد چون آنها همیشه برای انعکاس حالت سیال وب بروز هستند.

بروز رسانی خودکار را انتخاب کرده ام با این حال، مقاله اخیری که نوشته ام به طور خودکار به پروفایل من اضافه (Add) نشده است. چگونه می توانم این مشکل را حل کنم؟

برای add کردن مقاله مورد نظر به پروفایلتان، کلمه add را از "Actions menu" انتخاب نمایید. سپس یا مقاله را جستجو کنید و یا اطلاعات کتابشناختی آن را دستی وارد کنید.